



FILTROS DE LÍNEA de 1.000 a 40.000 l/min.

TECHNOLOGY YOU CAN TRUST

El filtro

El aire atmosférico contiene ya en su origen impurezas como: polvos, varias formas de hidrocarburos y agua bajo forma de humedad, que una vez aspirada por el compresor es comprimida y enviada en línea junto a eventuales partes oleosas. Estos agentes de polución, en interacción entre ellos, pueden generar unas emulsiones abrasivas y corrosivas, capaces de dañar las líneas de distribución, los aparatos neumáticos y el producto mismo.

Todo esto lleva entonces a:

- Pérdidas de aires en las tuberías
- Mayores costos de mantenimiento a las máquinas de producción
- Reducciones en la producción
- Pérdida en el producto e imagen de la firma

La automatización creciente de las instalaciones, el empleo de aparatos más y más sofisticados, necesitan aire comprimido siempre más limpio de aquellas impurezas que normalmente contiene.

Los **FILTROS DE LÍNEA** de Ceccato Aria Compressa S.p.A. pueden retener y eliminar aquellos agentes de polución que pueden comprometer el regular funcionamiento del ciclo productivo.

COMPONENTES DE SERIE

CUERPO FIJO

para el montaje en la tubería, de grandes pasajes del aire y bajas pérdidas de carga.

CUERPO MÓVIL

de retención del cartucho, fácil a destornillar, con dispositivo de despresurización para una mayor seguridad de empleo y descarga de la condensación.

ELEMENTO FILTRANTE

de doble soporte en acero inox, con conexión de presión para una fácil sustitución.

DESCARGA AUTOMÁTICA

solo para FM0, FMM, FPRO, de flotador para el drenaje de los líquidos separados.

DESCARGA MANUAL

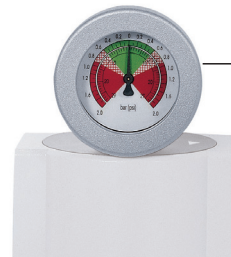
para la serie FCA.

TRATAMIENTO ANTICORROSIVO

con barnizado de las superficies para una larga duración del cuerpo filtro.



ACCESORIOS BAJO SOLICITUD



MANÓMETRO DIFERENCIAL
solo para FM0, FMM, FPRO, para la lectura directa del estado de eficiencia del cartucho.

INDICADOR DE OBSTRUCCIÓN

solo para FM0, FMM, FPRO, con visibilidad a 360°, para una señal visual de la necesidad de sustitución del cartucho.



KIT SUJECIÓN A PARED
para una simple sujeción con bridas del filtro en la pared.

KIT TIRANTES DE MONTAJE

para una instalación modular de filtros en batería.



CUATRO filtraciones para toda necesidad

Los Filtros de Línea, de Ceccato Aria Compressa S.p.A., son la respuesta a las necesidades de tener aire comprimido en línea con los tiempos, capaces de garantizar una mayor eficiencia y confiabilidad también a los aparatos de aire comprimido los más sofisticados.



Serie FMO
Filtración 1 μm
Aceite residual de 0,1 mg/m^3
Color de identificación verde.

Especialmente indicado como prefiltro para secadores de refrigeración y filtros desoleadores para prevenir el deterioro de tuberías, tratamientos superficiales, etc.



Serie FMM
Filtración 0,01 μm
Aceite residual de 0,01 mg/m^3
Color de identificación rojo

Especialmente indicado como post filtro para secadores de refrigeración, pre filtro para filtros de la serie FCA y secadores de adsorción, transportes neumáticos, instalaciones de barnizado, sistemas de control, corte laser, etc. (*)



Serie FPRO
Filtración 3 μm
Color de identificación amarillo.

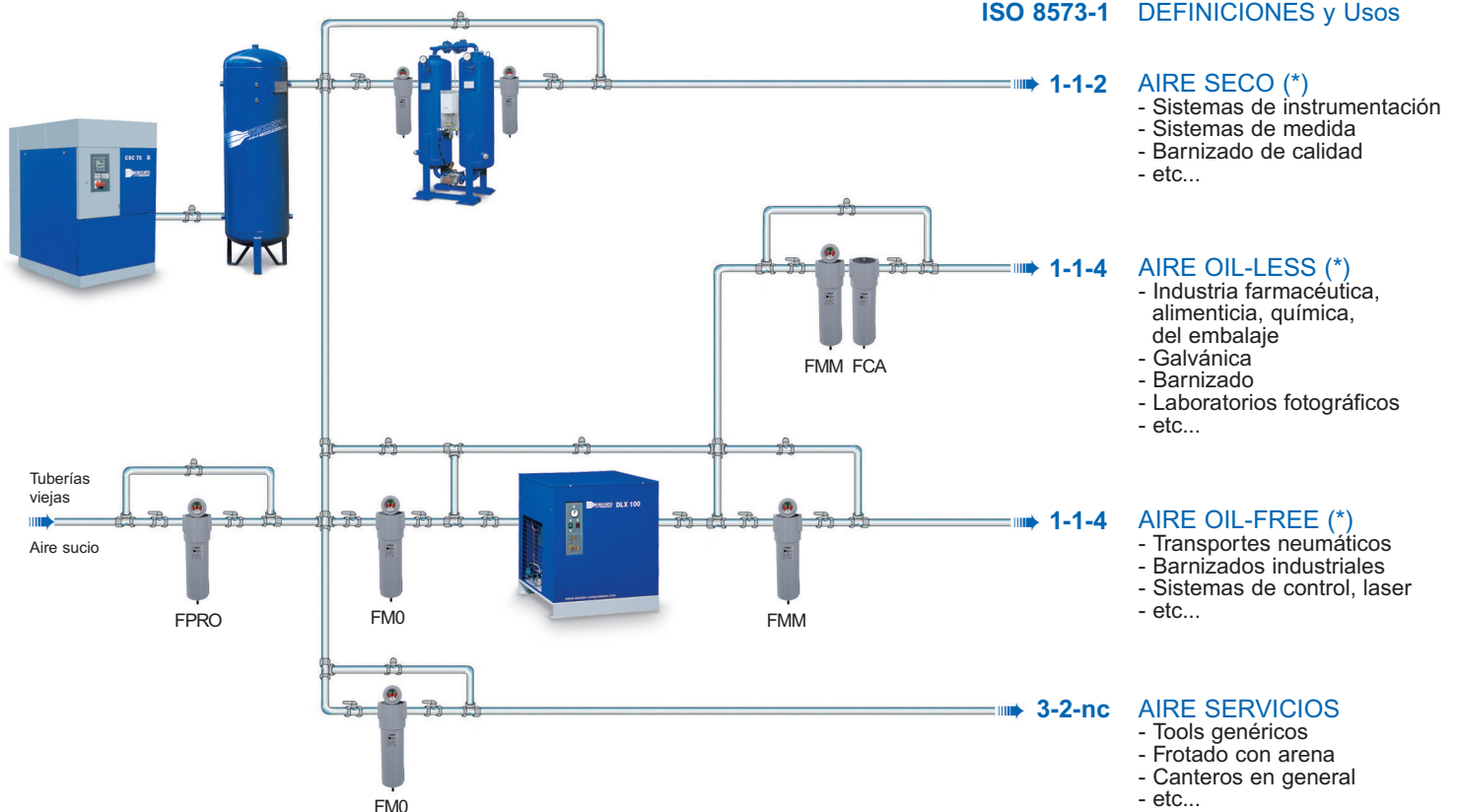
Ideal como filtro de protección de la línea accesorios aguas abajo, en el caso de aire comprimido con alta contaminación de líquidos y polvos. Normalmente indicado para empleos generales del aire comprimido.



Serie FCA
Aceite residuo de 0,005 mg/m^3
Color de identificación plata.

Filtro de carbón activo para la remoción de vapores, olores de aceite y de hidrocarburos. Utilizado en la industria farmacéutica, alimenticia, química, laboratorios fotográficos, industria del embalaje, tratamientos galvánicos, barnizado de calidad, etc. (*)

UNA SELECCIÓN JUSTA PARA UN PRODUCTO MEJOR



(*) Algunas aplicaciones podrían solicitar una calidad del aire más fuerte (menor humedad, aceite o polvos residuos); nuestros despachos están a Vuestra disposición para toda necesidad.

GRADO DE PUREZA DEL AIRE según ISO 8573-1					
ISO 8573-1 Clase ISO	ACEITE	POLVOS		AGUA	
	Concentración	Dimensión	Concentración	Punto de rocío	Contenido agua
1	0,01 mg/m ³	0,1 µm	0,1 mg/m ³	- 70 °C	0,003 g/m ³
2	0,1 mg/m ³	1 µm	1 mg/m ³	- 40 °C	0,11 g/m ³
3	1,0 mg/m ³	5 µm	5 mg/m ³	- 20 °C	0,88 g/m ³
4	5 mg/m ³	15 µm	8 mg/m ³	+ 3 °C	6,0 g/m ³
5	25 mg/m ³	40 µm	10 mg/m ³	+ 7 °C	7,8 g/m ³
6	-	-	-	+ 10 °C	9,4 g/m ³

CARACTERÍSTICAS DE FILTRACIÓN							
Serie	Filtración µm	Eficiencia %	Aceite residuo ^① mg/m ³	Pérdidas de carga inicial		Clase ISO 8573-1 ^②	
				mbar	psi	Aceite	Polvos
FM0	1	99,9	0,1	30	0,43	2	2
FMM	0,01	99,9999	0,01	90	1,30	1	1
FCA	-	-	0,005	70	1,01	1	-
FPRO	3	99,9	-	20	0,29	4	3

DATOS TÉCNICOS											
Tipo	①			⊙		⊘	A	B	C	D	kg
	l/1'	m ³ /h	cfm	bar	psi						
10	1.000	60	35	16	232	3/8"	187	88	21	60	1,1
13	1.300	78	46	16	232	1/2"	187	88	21	60	1,1
20	2.000	120	71	16	232	3/4"	256	88	21	80	1,2
33	3.300	198	117	16	232	1"	262	125	33	100	2,7
60	5.580	335	197	16	232	1"	362	125	33	120	3,2
85	8.500	510	300	16	232	1 1/2"	452	125	33	140	3,7
130	13.000	780	459	16	232	1 1/2"	643	125	33	160	4,8
170	16.600	996	586	16	232	2"	695	136	48	520	8,8
250	25.000	1.500	883	16	232	2"	935	136	48	770	13,5
400	40.000	2.400	1.413	16	174	3"	1.070	248	74	780	30,5



① Condiciones de referencia: Presión 7 bar (100 psi) ; Temperatura 20 °C

② La clase ISO que se refiere al agua no está en función de las características del filtro.

Temperaturas de ejercicio máximas: 65°C para serie FM0 – FMM – FPRO ; 35 °C para serie FCA

Coeficiente de corrección del caudal al variar de la presión de ejercicio															
Presión ejercicio (bar)	2	3	4	5	6	7	8	9	10	11	12	13	14	15	16
Presión ejercicio (psi)	29	43	58	72	87	100	116	130	145	159	174	188	200	217	232
Coeficiente	0,38	0,50	0,65	0,75	0,88	1,00	1,13	1,25	1,38	1,50	1,63	1,75	1,88	2,00	2,13

El nuevo valor de caudal se obtiene dividiendo el caudal de aire efectivo por el coeficiente relativo a la presión de ejercicio.

El fabricante se reserva el derecho de aportar eventuales modificaciones en el catálogo con el fin de un continuo mejoramiento del propio producto.



Proyecto, Construcción,
Venta y Asistencia de
compresores, secadores y
filtros para aire comprimido

